

# IP Link Pro

速度更强、更安全的以太网  
控制处理器

- ▶ 高速、安全的控制处理器，可与 TouchLink Pro 触摸屏和 eBUS 设备配合使用
- ▶ 多个视音频端口可为各种规模的系统提供通用控制选项
- ▶ 支持行业安全标准的通信协议
- ▶ 功能强大的软件可提供配置、编程以及企业范围内的资源管理
- ▶ 紧凑、可机架或家具安装的外壳



**Extron**

# IP Link Pro 控制处理器

IP Link Pro 系列控制处理器可与 TouchLink® Pro 产品, 如触摸屏、TLI Pro 101、CCI Pro 700 以及 Extron Control 应用程序配合使用。这些控制处理器可以独立使用, 也可集成到其它 Extron 产品中, 能通过标准网络或因特网对任何视音频设备进行控制、监视和访问。它们提供了 RS-232、红外、继电器、触点闭合、多功能输入/输出、eBUS 和以太网端口的多种组合。可将显示器、切换器、信号源设备、屏幕控制系统和照明系统联网到一起, 通过控制系统进行集中式管理和操作。

## 配置或编程 - 由您自由选择

可通过 Global Configurator Plus 或 Global Configurator Professional 软件对 IP Link Pro 控制处理器进行配置, 或通过 Global Scripser 进行编程。

## Global Configurator Professional

Global Configurator® 是 Extron 功能最强大和通用的控制系统配置软件。它专门设计用于 Extron Pro 系列控制产品, 包括 TouchLink® Pro 触摸屏、IP Link® Pro 控制处理器、eBUS 设备和 MediaLink® Plus 控制器。条件逻辑、变量和宏指令等强大的特性为复杂的控制系统设计提供了更大的灵活性。Global Configurator 有两种版本。Global Configurator Plus 适用于一台控制处理器和一个控制界面的较小应用。Global Configurator Professional 适用于需要多台控制处理器、增强的功能性和高级配置的应用环境。只有成功完成 ECP 认证的人员才有限使用 Global Configurator Professional。

## Global Scripser

Global Scripser® 是 Extron 功能最强大和通用的控制系统编程软件。该功能丰富的集成式开发环境可用于为 Extron Pro 系列控制系统进行编程, 并采用了简单易学的 Python 脚本语言。Global Scripser 包含一个 Extron 独有的 Python 库 - ControlScript®, 它集成了视音频控制系统项目所常用的功能以及实用的文档、参考资料和案例代码, 从而提高了视音频程序员的效率。为了程序员方便操作, Extron 创建了 Global Scripser 和 ControlScript Python 库。综合这些因素, 我们能够更加容易地开发出精致、创新的可编程式控制系统。

## LinkLicense 新功能更强大

Extron LinkLicense® 是一种快速、经济的操作方式, 能够为 Extron 产品增添更多强大的功能。LinkLicense 按照系统而非用户数量收费, 因此更具性价比。

## 企业级资源管理

GlobalViewer® Enterprise 基于服务器的软件可直观地控制数以百计的常用视音频任务, 从而简化了视音频系统资源的管理。无论是 5 个还是 5000 个房间的应用环境, GlobalViewer Enterprise 都能为其提供强大、灵活的管理方式, 通过标准网络来管理、监视和控制 Extron 及第三方视音频设备。支持团队将深切地感受到 GlobalViewer Enterprise 强大的便利性和灵活性, 他们可以通过局域网或广域网上的任意一台计算机获取使用数据、创建报告以及控制系统。



# IP Link Pro 控制处理器



**红外接收器**  
用于创建定制的红外驱动程序

**DC 电源接口**  
为远端设备供电的 4 个可开关 DC 电源接口

**内置式电源**  
具有全球兼容性

**串行端口**  
6 个双向 RS-232 串行端口

**串行端口**  
2 个双向 RS-232/RS-422/  
RS-485 串行端口

**8 个红外/串行端口**  
8 个红外/串行端口，  
用于信号源设备的控制

**8 个继电器**  
用于控制房间功能

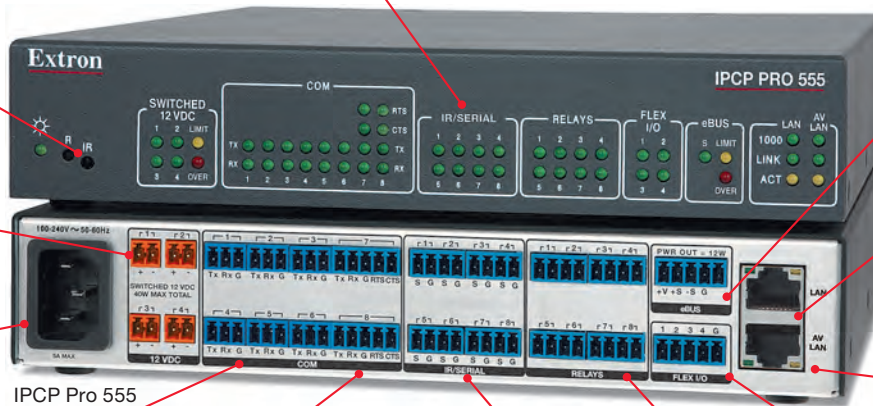
**4 个多功能输入/输出口**  
实现系统自动化和反馈

**LED 指示灯**  
协助对控制端口进行监视和故障诊断

**eBUS 端口**  
用于连接具有 eBUS 功能的设备

**双千兆以太网接口**  
用于网络的控制和管理

**视音频局域网端口**  
使视音频设备与企业网络分离，避免外部干扰或入侵



## IPCP Pro 555

### IP Link Pro 控制处理器

Extron IPCP Pro 555 是一款通用的高性能控制处理器，带一个安全、专用的视音频局域网端口。它采用高级安全标准和双千兆以太网端口，确保了在标准网络架构上与多个 TouchLink Pro 触摸屏相兼容。其中的视音频局域网端口专门用来控制本地视音频设备，可避免外部干扰或入侵。IPCP Pro 555 可与 Extron LinkLicense® 配合使用，能进一步增强 Extron Pro 系列控制系统的处理能力。在需要隔离控制的视音频系统中，IPCP Pro 555 是控制多个设备和多种信号类型的理想之选。

## IPCP Pro 555 的主要特性

- ▶ 支持 TouchLink Pro 触摸屏和 eBUS® 按键面板
- ▶ 视音频局域网端口可使视音频设备与企业网络分离
- ▶ 支持行业安全标准的通信协议
- ▶ 支持 LinkLicense
- ▶ 6 个支持软件握手的双向 RS-232 串行端口
- ▶ 2 个支持硬件和软件握手的双向 RS-232/RS-422/RS-485 串行端口
- ▶ 8 个红外/串行端口，用于外部设备的单向控制
- ▶ 4 个多功能输入/输出口
- ▶ 8 个继电器，用于控制房间功能
- ▶ 连接 eBUS 按键面板和附件的 eBUS 端口
- ▶ 4 路可独立开关的电源输出



IP Link® Pro 控制处理器可与 TouchLink® Pro 触摸屏及其它 Pro 系列产品配合使用,用于视音频系统和房间控制。借助数以千计的 Extron 验证的驱动程序,这些控制处理器可以通过局域网、广域网或因特网对几乎所有的视音频设备进行控制、监视和访问。所有的 IP Link Pro 控制处理器都支持常见的 BMS (建筑管理系统) 协议。



### IPCP Pro 555

- 支持 TouchLink® Pro 触摸屏和 eBUS® 按键面板
- 视音频局域网端口可使视音频设备与企业网络分离
- 支持行业安全标准的通信协议
- 支持 LinkLicense®
- 6 个支持软件握手的双向 RS-232 串行端口
- 2 个支持硬件和软件握手的双向 RS-232/RS-422/RS-485 串行端口



### IPCP Pro 550

- 支持 TouchLink® Pro 触摸屏和 eBUS® 按键面板
- 支持行业安全标准的通信协议
- 支持 LinkLicense®
- 6 个支持软件握手的双向 RS-232 串行端口
- 2 个支持硬件和软件握手的双向 RS-232/RS-422/RS-485 串行端口

型号	产品说明	产品编号
IPCP Pro 555	IP Link Pro 控制处理器	60-1434-01
IPCP Pro 555	IP Link Pro 控制处理器, 带 LinkLicense	60-1434-01A

型号	产品说明	产品编号
IPCP Pro 550	IP Link Pro 控制处理器	60-1418-01
IPCP Pro 550	IP Link Pro 控制处理器, 带 LinkLicense	60-1418-01A



### IPCP Pro 360

- 支持 TouchLink® Pro 触摸屏和 eBUS® 按键面板
- 3 个视音频局域网端口可使视音频设备与企业网络分离
- 视音频局域网端口为外部设备提供 PoE+ 功能
- 支持行业安全标准的通信协议
- 支持 LinkLicense®
- 2 个支持软件握手的双向 RS-232 串行端口
- 1 个支持硬件和软件握手的双向 RS-232/RS-422/RS-485 串行端口



### IPCP Pro 350

- 支持 TouchLink® Pro 触摸屏和 eBUS® 按键面板
- 支持行业安全标准的通信协议
- 支持 LinkLicense®
- 2 个支持软件握手的双向 RS-232 串行端口
- 1 个支持硬件和软件握手的双向 RS-232/RS-422/RS-485 串行端口

型号	产品说明	产品编号
IPCP Pro 360	IP Link Pro 控制处理器	60-1432-01
IPCP Pro 360	IP Link Pro 控制处理器, 带 LinkLicense	60-1432-01A

型号	产品说明	产品编号
IPCP Pro 350	IP Link Pro 控制处理器	60-1417-01
IPCP Pro 350	IP Link Pro 控制处理器, 带 LinkLicense	60-1417-01A

# IP Link Pro 控制处理器



## IPCP Pro 355DR

- 支持 TouchLink® Pro 触摸屏和 eBUS® 按键面板
- 视音频局域网端口可使视音频设备与企业网络分离
- 支持行业安全标准的通信协议
- 支持 LinkLicense®
- 2 个支持软件握手的双向 RS-232 串行端口
- 1 个支持硬件和软件握手的双向 RS-232/RS-422/RS-485 串行端口
- 可牢固地安装到行业标准的 DIN 导轨上

## IPCP Pro 350DR

- 支持 TouchLink® Pro 触摸屏和 eBUS® 按键面板
- 支持行业安全标准的通信协议
- 支持 LinkLicense®
- 2 个支持软件握手的双向 RS-232 串行端口
- 1 个支持硬件和软件握手的双向 RS-232/RS-422/RS-485 串行端口
- 可牢固地安装到行业标准的 DIN 导轨上

型号	产品说明	产品编号
IPCP Pro 350DR	IP Link Pro 控制处理器, DIN 导轨安装	60-1433-01
IPCP Pro 350DR	IP Link Pro 控制处理器, DIN 导轨安装, 带 LinkLicense	60-1433-01A

型号	产品说明	产品编号
IPCP Pro 350DR	IP Link Pro 控制处理器, DIN 导轨安装	60-1430-01
IPCP Pro 350DR	IP Link Pro 控制处理器, DIN 导轨安装, 带 LinkLicense	60-1430-01A



## IPCP Pro 255

- 支持 TouchLink® Pro 触摸屏和 eBUS® 按键面板
- 视音频局域网端口可使视音频设备与企业网络分离
- 支持行业安全标准的通信协议
- 支持 LinkLicense®
- 1 个支持软件握手的双向 RS-232 串行端口
- 1 个支持硬件和软件握手的双向 RS-232/RS-422/RS-485 串行端口

## IPCP Pro 250

- 支持 TouchLink® Pro 触摸屏和 eBUS® 按键面板
- 支持行业安全标准的通信协议
- 支持 LinkLicense®
- 1 个支持软件握手的双向 RS-232 串行端口
- 1 个支持硬件和软件握手的双向 RS-232/RS-422/RS-485 串行端口

型号	产品说明	产品编号
IPCP Pro 255	IP Link Pro 控制处理器	60-1431-01
IPCP Pro 255	IP Link Pro 控制处理器, 带 LinkLicense	60-1431-01A

型号	产品说明	产品编号
IPCP Pro 250	IP Link Pro 控制处理器	60-1429-01
IPCP Pro 250	IP Link Pro 控制处理器, 带 LinkLicense	60-1429-01A

### IPL Pro S1

- 支持 TouchLink® Pro 触摸屏
- 支持行业安全标准的通信协议
- 1 个支持硬件和软件握手的双向 RS-232 串行端口
- 以太网供电功能允许控制处理器通过单根以太网电缆获取电源及进行控制, 无需本地电源

型号  
IPL Pro S1

产品说明  
带 1 个串行端口

产品编号  
60-1412-01



### IPL Pro S3

- 支持 TouchLink® Pro 触摸屏
- 支持行业安全标准的通信协议
- 支持常见的 BMS (建筑管理系统) 协议, 如 BACnet、KNX 和 DALI
- 通过标准以太网络管理、监视和控制视音频设备
- 以太网供电功能允许控制处理器通过单根以太网电缆获取电源及进行控制, 无需本地电源

型号  
IPL Pro S3

产品说明  
带 3 个串行端口

产品编号  
60-1413-01



### IPL Pro S6

- 支持 TouchLink® Pro 触摸屏
- 支持行业安全标准的通信协议
- 支持常见的 BMS (建筑管理系统) 协议, 如 BACnet、KNX 和 DALI
- 通过标准以太网络管理、监视和控制视音频设备
- 以太网供电功能允许控制处理器通过单根以太网电缆获取电源及进行控制, 无需本地电源

型号  
IPL Pro S6

产品说明  
带 6 个串行端口

产品编号  
60-1414-01



# IP Link Pro 控制处理器

## IPL Pro CR88

- 支持 TouchLink Pro 触摸屏
- 支持行业安全标准的通信协议
- 8 个继电器, 用于控制房间功能
- 8 个触点闭合端口
- 通过标准以太网络管理、监视和控制视音频设备
- 以太网供电功能允许控制处理器通过单根以太网电缆获取电源及进行控制, 无需本地电源

型号  
IPL Pro CR88

产品说明  
带 8 个触点闭合和 8 个继电器端口

产品编号  
60-1416-01



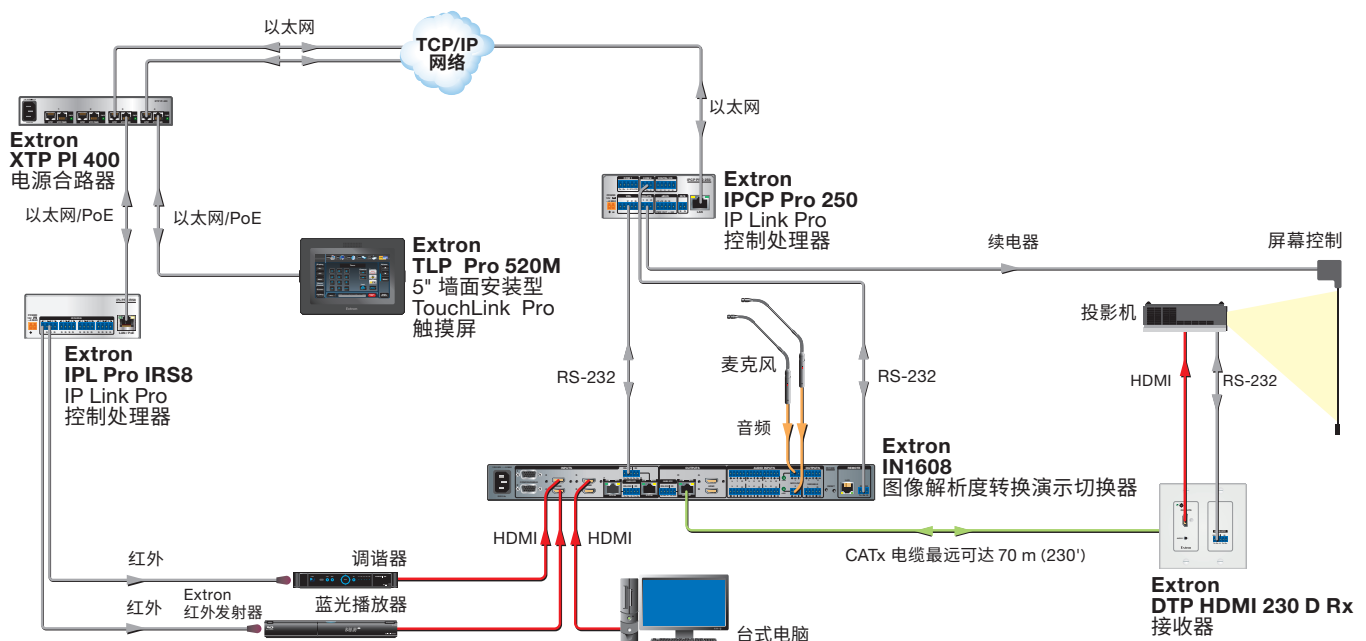
## IPL Pro IRS8

- 支持 TouchLink Pro 触摸屏
- 支持行业安全标准的通信协议
- 8 个红外/串行端口, 用于外部设备的单向控制
- 通过标准以太网络管理、监视和控制视音频设备
- 以太网供电功能允许控制处理器通过单根以太网电缆获取电源及进行控制, 无需本地电源

型号  
IPL Pro IRS8

产品说明  
带 8 个红外/串行端口

产品编号  
60-1415-01



# 集成控制处理器的切换器

## 三色背光按键

QS-FPC - 快速切换前面板控制器提供简单、直观的矩阵切换器操作

## Extron Vector 4K 图像解析度转换引擎

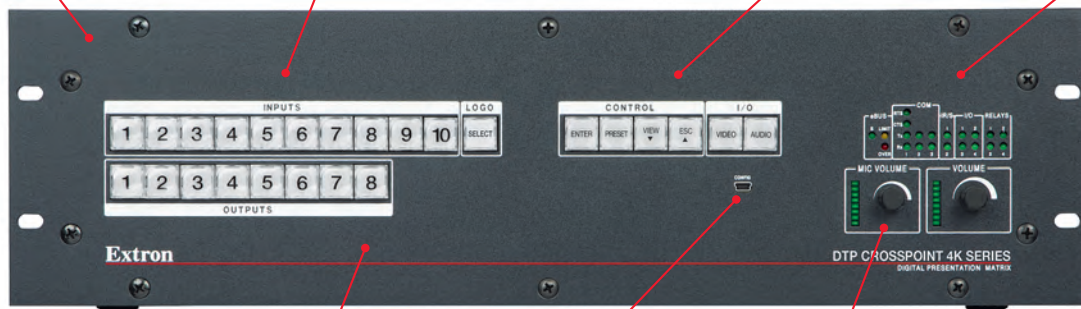
独有的 4K 图像解析度转换引擎专门设计用于高品质的 4K 图像, 可提供一流的图像升频和降频转换。解析度转换和视频格式转换采用 30 位精确处理, 可为分辨率高达 4K 的信号提供高品质的色彩还原和图像细节

## 灵活的视频和音频路由选项

视音频信号, 包括嵌入的 HDMI 立体声音频信号可以被一起路由, 或单独路由

## 完整的一体式视音频系统集成

DTPCrossPoint 4K IPCP 集矩阵切换器、图像解析度转换器、带 AEC 的音频数字信号处理器、音频功率放大器和控制处理器于一体



DTP CrossPoint 108 4K IPCP SA - 前面板

## 符合 HDCP 标准

DTP CrossPoint 4K 的所有输入和输出都完全符合 HDCP 标准

## USB 配置端口

可让用户方便地对矩阵切换器进行配置、控制和监视

## 音量控制

可对主音量和麦克风电平进行调整, LED 指示灯可直观显示音量大小

## 内置控制处理器

DTP CrossPoint 4K IPCP 具有高速的处理能力和充足的控制端口数量, 可为整个视音频系统, 包括信号源、显示设备和房间功能提供完整的自定义控制

## 内置千兆以太网交换机

可方便地与 TouchLink Pro 触摸屏或其它网络可控设备连接

## DMP 数字音频扩展端口

通过单根 CAT 6 屏蔽电缆将矩阵切换器与一台 Extron DMP 128 DSP 连接, 可提供系统扩展

## 麦克风/线路输入, 带 48 V 幻象电源和闪避

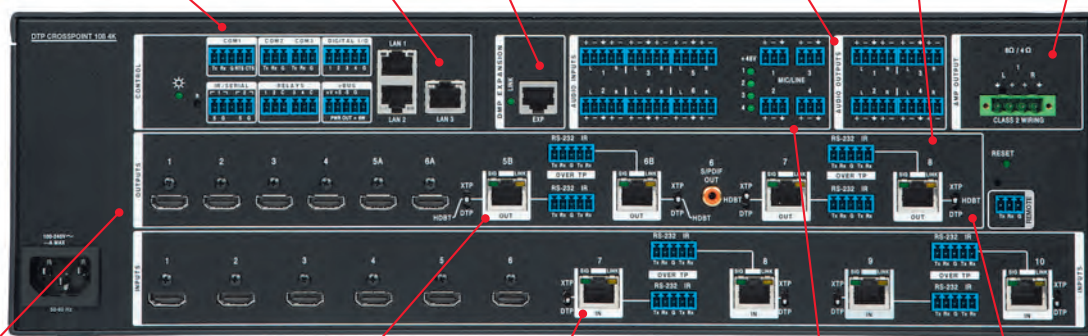
4 路麦克风/线路输入可将麦克风或线路电平信号源混合到音频输出

## 具有解析度转换功能的 DTP 输出

DTP CrossPoint 4K 为每路 DTP 输出提供分辨率高达 2560x1600 和 4K 的独立解析度转换

## 集成 XTRA 系列音频放大器技术

DTP CrossPoint 4K IPCP 型号集成了一个立体声或单声道功率放大器



DTP CrossPoint 108 4K IPCP SA - 后面板

## HDMI 输入和 HDMI 输出

方便与 HDMI 信号源和显示设备集成

## 2 路带镜像 HDMI 连接的 DTP 输出

DTP CrossPoint 4K 上的 2 路 DTP 输出具有镜像 HDMI 连接, 可支持本地监控

## DTP 输入和 DTP 输出

DTP 输入和输出兼容 DTP Systems, 包括 DTP 230 和 DTP 330 产品或 XTP CrossPoint 矩阵切换器。它们可通过单根 CATx 屏蔽电缆将数字信号传输至 100 m (330') 远的距离

## Extron ProDSP

对音频输入和输出电平, 以及一系列用于节目和麦克风信号的音频处理工具和矩阵混音选项提供了全面的控制

## 兼容具有 HDBaseT 功能的显示设备

DTP 输出可以配置为将视频和嵌入的音频以及双向 RS-232 和红外信号发送至配备了 HDBaseT 输入的投影机 and 平板显示器



# 集成控制处理器的切换器

## DTP CrossPoint 4K 系列

### 无缝 4K 图像解析度转换演示矩阵切换器

Extron DTP CrossPoint® 4K 系列矩阵切换器提供了完整的系统集成所需的全部高级功能。它集成了一个支持 4K 输入和输出的矩阵切换器、采用 Extron Vector™ 4K 解析度转换技术并支持无缝切换的内置独立图像解析度转换器、DTP® 和 XTP® 信号延长功能、广泛的音频 DSP 处理和 AEC 功能、一个高性能单声道或立体声功率放大器以及独特可扩展的高级控制处理器。

#### 特性

- 集矩阵切换器、图像解析度转换器、带 AEC 的音频数字信号处理器、音频功率放大器和控制处理器于一体
- 备有 10x8、8x6、8x4 和 8x2 的矩阵切换器配置可选
- 2 路 DTP 输出具有镜像 HDMI 连接, 可支持本地监控
- 兼容 DTP 230 系列和 DTP 330 系列以及 XTP CrossPoint 矩阵切换器
- 提供内置 IPCP Pro 350 控制处理器的型号:
  - 支持 TouchLink Pro 触摸屏和 eBUS 按键面板
  - 支持 LinkLicense
  - 集成三端口网络交换机

## DTP CrossPoint 108 4K IPCP

### 10x8 无缝 4K 图像解析度转换演示矩阵切换器

型号	产品说明	产品编号
DTP CrossPoint 108 4K IPCP SA	带 2x50 W 立体声功率放大器	60-1381-12
DTP CrossPoint 108 4K IPCP SA	带 2x50 W 立体声功率放大器和 LinkLicense	60-1381-12A
DTP CrossPoint 108 4K IPCP MA 70	带 100 W、70 V 单声道功率放大器	60-1381-13
DTP CrossPoint 108 4K IPCP MA 70	带 100 W、70 V 单声道功率放大器和 LinkLicense	60-1381-13A

## DTP CrossPoint 86 4K IPCP

### 8x6 无缝 4K 图像解析度转换演示矩阵切换器

型号	产品说明	产品编号
DTP CrossPoint 86 4K IPCP SA	带 2x50 W 立体声功率放大器	60-1382-12
DTP CrossPoint 86 4K IPCP SA	带 2x50 W 立体声功率放大器和 LinkLicense	60-1382-12A
DTP CrossPoint 86 4K IPCP MA 70	带 100 W、70 V 单声道功率放大器	60-1382-13
DTP CrossPoint 86 4K IPCP MA 70	带 100 W、70 V 单声道功率放大器和 LinkLicense	60-1382-13A

## DTP CrossPoint 84 4K IPCP

### 8x4 无缝 4K 图像解析度转换演示矩阵切换器

型号	产品说明	产品编号
DTP CrossPoint 84 4K IPCP SA	带 2x50 W 立体声功率放大器	60-1515-12
DTP CrossPoint 84 4K IPCP SA	带 2x50 W 立体声功率放大器和 LinkLicense	60-1515-12A
DTP CrossPoint 84 4K IPCP MA 70	带 100 W、70 V 单声道功率放大器	60-1515-13
DTP CrossPoint 84 4K IPCP MA 70	带 100 W、70 V 单声道功率放大器和 LinkLicense	60-1515-13A

## DTP CrossPoint 82 4K IPCP

### 8x2 无缝 4K 图像解析度转换演示矩阵切换器

型号	产品说明	产品编号
DTP CrossPoint 82 4K IPCP SA	带 2x50 W 立体声功率放大器	60-1583-12
DTP CrossPoint 82 4K IPCP SA	带 2x50 W 立体声功率放大器和 LinkLicense	60-1583-12A
DTP CrossPoint 82 4K IPCP MA 70	带 100 W、70 V 单声道功率放大器	60-1583-13
DTP CrossPoint 82 4K IPCP MA 70	带 100 W、70 V 单声道功率放大器和 LinkLicense	60-1583-13A



DTP CrossPoint 108 4K IPCP SA



DTP CrossPoint 86 4K IPCP SA



DTP CrossPoint 84 4K IPCP SA



DTP CrossPoint 82 4K IPCP SA

## DTP CrossPoint 84 IPCP

### 集成 DTP 延长功能的 8x4 图像解析度转换演示矩阵切换器

- 集 8x4 4K 矩阵切换器、图像解析度转换器、音频数字信号处理器、音频功率放大器和控制处理器于一体
- 2 路 DTP 输入和 6 路 HDMI 输入
- 2 路 HDMI 输出和 2 路具有独立的解析度转换功能的 DTP 输出
- 集成的 DTP 输入和输出可通过单根 CATx 屏蔽电缆将视频、控制和音频信号传输至 100 m (330') 远的距离
- 所有输入和 2 路 HDMI 输出都支持 4K 信号
- 提供内置 IPCP Pro 350 控制处理器的型号：
  - 支持 TouchLink Pro 触摸屏和 eBUS 按键面板
  - 支持行业安全标准的通信协议
  - 支持 LinkLicense
  - 集成三端口网络交换机
  - 支持 10/100/1000Base-T
  - 支持以太网可控设备



- 使用 Extron 控制系统软件进行完全的定制
- 创建控制器群组
- HDMI 音频加嵌和解嵌
- 集成带 ProDSP™ 32/64 位处理能力的音频数字信号处理器
- 音频输入增益及衰减
- 提供了节能的 D 类立体声或单声道功率放大器型号：
  - 2x50 W, 4 Ω; 2x25 W, 8 Ω
  - 1x100 W, 70 V

#### 型号

#### 产品说明

#### 产品编号

DTP CrossPoint 84 IPCP SA	带 2x50 W 立体声功率放大器	60-1368-12
DTP CrossPoint 84 IPCP SA	带 2x50 W 立体声功率放大器和 LinkLicense	60-1368-12A
DTP CrossPoint 84 IPCP MA 70	带 100 W、70 V 单声道功率放大器	60-1368-13
DTP CrossPoint 84 IPCP MA 70	带 100 W、70 V 单声道功率放大器和 LinkLicense	60-1368-13A

## IN1608 IPCP

### 集成 DTP 延长功能并符合 HDCP 标准的 8 路输入图像解析度转换演示切换器

- 将 HDMI、模拟视频和音频信号源集成到演示系统中
- 2 路 DTP 输入、4 路 HDMI 输入和 2 路通用模拟视频输入
- 2 路 HDMI 输出和 2 路具有独立的解析度转换功能的 DTP 输出
- 3 路视频同时输出
- 集成的 DTP 输入和输出可通过单根 CATx 屏蔽电缆传输视频、控制和模拟音频信号
- 可选专用的 HDBaseT 双绞线输出
- 提供内置 IPCP Pro 350 控制处理器的型号：
  - 支持 TouchLink Pro 触摸屏和 eBUS 按键面板
  - 支持行业安全标准的通信协议
  - 支持 LinkLicense
  - 集成三端口网络交换机
  - 支持 10/100/1000Base-T
  - 支持以太网可控设备



- 使用 Extron 控制系统软件进行完全的定制
- 创建控制器群组
- 2 路带 48 V 幻象电源的麦克风/线路输入
- HDMI 音频加嵌和解嵌
- DTP 发送器和接收器支持远程供电
- 密钥管理器 (Key Minder®) 持续地验证 HDCP 标准, 用于快速、可靠的切换
- 提供了节能的 D 类立体声或单声道功率放大器型号：
  - 2x50 W, 4 Ω; 2x25 W, 8 Ω
  - 1x100 W, 70 V

#### 型号

#### 产品说明

#### 产品编号

IN1608 IPCP SA	带控制处理器和立体声放大器, 集成 DTP 330	60-1238-12
IN1608 IPCP SA	带控制处理器、立体声放大器、DTP 330 和 LinkLicense	60-1238-12A
IN1608 IPCP MA 70	带控制处理器和 70 V 单声道放大器, 集成 DTP 330	60-1238-13
IN1608 IPCP MA 70	带控制处理器、70 V 放大器、DTP 330 和 LinkLicense	60-1238-13A

#### 型号

#### 产品说明

#### 产品编号

IN1608 IPCP SA HDBT	带控制处理器、立体声放大器和 HDBaseT 输出	60-1238-75
IN1608 IPCP SA HDBT	带控制处理器、立体声放大器、HDBaseT 输出和 LinkLicense	60-1238-75A
IN1608 IPCP MA 70 HDBT	带控制处理器、70 V 单声道放大器和 HDBaseT 输出	60-1238-76
IN1608 IPCP MA 70 HDBT	带控制处理器、70 V 放大器、HDBaseT 输出和 LinkLicense	60-1238-76A

# Global Configurator Professional



Global Configurator Professional

## 功能强大的配置软件

Global Configurator® Professional 是 Extron 功能最强大和通用的控制系统配置软件。它专门设计用于 Extron Pro 系列控制系统,能够在当今严苛的视音频控制环境中简化集成。条件逻辑、变量和宏指令等强大的特性为复杂的控制系统设计提供了更大的灵活性。Global Configurator 有两种版本。Global Configurator Plus 适用于一台控制处理器和一个控制界面的较小型应用。Global Configurator Professional 适用于需要多台控制处理器、增强的功能性和高级配置的应用环境。只有成功完成 Extron Control Professional 认证的人员才有权限使用 Global Configurator Professional。

## 增加了条件逻辑功能

可使用“if”和“else”条件语句来实现某些高级的功能。借助于条件逻辑功能,工程师能够轻松地根据特定事件发生与否来设定动作。带局部变量的条件逻辑功能也允许在执行任务之前检查已配置按键的执行条件。

这样就简化了监控和日程表的资源需求,为项目的创建提供了极大的帮助。

## 组合多个控制器以用于较大型的控制系统

GC Pro 内的控制器分组功能可将多达 4 个控制处理器级联成组,宛如一个大型控制器进行工作。控制处理器的组合也会减少长距离 RS-232 电缆传输的需求,因为它可以跨越几个房间而不是只局限于单个的房间内。此特性可轻松地实现系统扩展,并能够满足高级系统中超过单一控制器所能提供的多个控制端口的需求。

## 驱动程序可实现更多的系统功能

基于以太网的串行驱动程序可通过诸如 Extron XTP Systems 等设备,实现通过 IP 进行直接的串行端口控制,从而增强了控制能力。此外,Global Configurator 目前允许系统设计师根据最新的建筑管理系统协议(包括 BACnet、KNX 和 DALI)来配置 Extron IP Link Pro 控制处理器。现代的 BMS 可以对机电系统,包括暖通空调、灯光、电力、消防和安全系统等进行集中式监视和控制。

特性	Global Configurator Plus	Global Configurator Professional
每个系统支持的控制处理器数量	1	4
每个系统可支持的触摸屏数量	1 个主要 1 个镜像	8
可支持的以太网驱动器数量	8	32
控制器群组	否	是
宏指令	是	是
支持用户自定义指令	是	是
条件逻辑功能	是	是
局部变量	是	是
经 Extron 认证的驱动程序库	是	是
支持虚拟 TouchLink	是	是
GUI 设计软件	GUI Designer	GUI Designer
支持 LinkLicense	是	是

# GlobalViewer Enterprise



**房间树形导航图**  
可以管理房间以便下拉获取房间的详细数据和远程控制网页

**强大的报告功能**  
一整套可定制的管理和行政报告

**增强型事件警报列表**

通过三个可自动隐藏的窗口动态查看用户自定义的重要房间事件：导入/重导通知、设备通知和控制器通知

**服务台视图**

能在一个窗口内自定义整个企业视图，单击鼠标即可获取房间的详细数据

GlobalViewer Enterprise - Extron 基于服务器的视音频资源管理软件

## GlobalViewer Enterprise

GlobalViewer® Enterprise 基于服务器的软件可直观地控制数以百计的常用视音频任务，从而简化了视音频系统资源的管理。无论是 5 个还是 5000 个房间的应用环境，GlobalViewer Enterprise 都能为其提供强大、灵活的管理方式，通过标准网络来管理、监视和控制 Extron 及第三方视音频设备。支持团队将深切地感受到 GlobalViewer Enterprise 强大的便利性和灵活性，他们可以通过局域网或广域网上的任意一台计算机获取使用数据、创建报告以及控制系统。服务台视图允许通过一个窗口察看整个企业的设备状态，单击鼠标即可获取房间的详细数据并进行控制。

### 强大的视音频系统管理

GlobalViewer Enterprise 包含一个基于 SQL 的数据储存库，用于记录设备及房间数据。它收集网络连接、设备使用和视音频设备库存等方面的数据，以形成珍贵的管理报告。这些报告可被导出，用来维护库存清单、追踪及分析设备和房间的使用情况以及主动地计划维修活动，以减少系统的停机时间。

## 产品调试服务

Extron 提供了 GlobalViewer Enterprise 的产品调试服务，可确保实现无故障的系统安装和最佳的性能表现。在安装前，Extron 工程师会评估安装 GlobalViewer Enterprise 的服务器和网络情况。调试服务将包括软件安装审核、项目文件上传协助和最终的系统测试。

## 企业范围的日程安排和监视

GlobalViewer 可通过全局日程安排和条件监控来简化企业内的系统管理。支持团队可根据位置或设备类型安排系统的动作以及主动性监视视音频设备的状态。这些工具有助于节省大量的时间和成本。

## 通过 RoomAware 技术构建更加智能的会议室

Extron RoomAware™ 技术提供一系列省时特性，能够预测用户的需求并在整个企业内进行房间的自动化控制。RoomAware 可在 Extron 设备和服务器之间提供智能连接，能在与会人员到达之前准备好会议室，从而节省了宝贵的时间。

# Extron LinkLicense

Extron LinkLicense® 是一种快速、经济的操作方式，能够为 Extron 产品增添更多强大的功能。LinkLicense 按照系统而非用户数量收费，因此更具性价比。

## LinkLicense 用于用户界面

为 Pro 系列用户界面升级提供了便捷的操作方式，用户可在 Extron Pro 系列控制系统中使用自带的移动设备或计算机作为系统的主控制界面。配合 Extron IPCP Pro 控制处理器和 ExtronControlApp 使用时，BYOD (自带设备) 房间控制比以往更加简单方便。

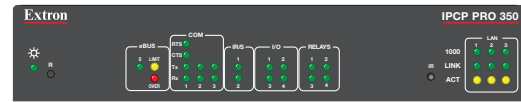
- 使用移动设备或计算机作为 Extron 控制系统的主控制界面
- 简化了自带设备 (BYOD) 应用的控制设计



## 通过三个简单步骤开始使用用户界面的 LinkLicense:

### 第 1 步

购买一台带 LinkLicense 的 Extron IPCP Pro 系列控制处理器，或在现有的 IPCP Pro 控制处理器上增加 LinkLicense。



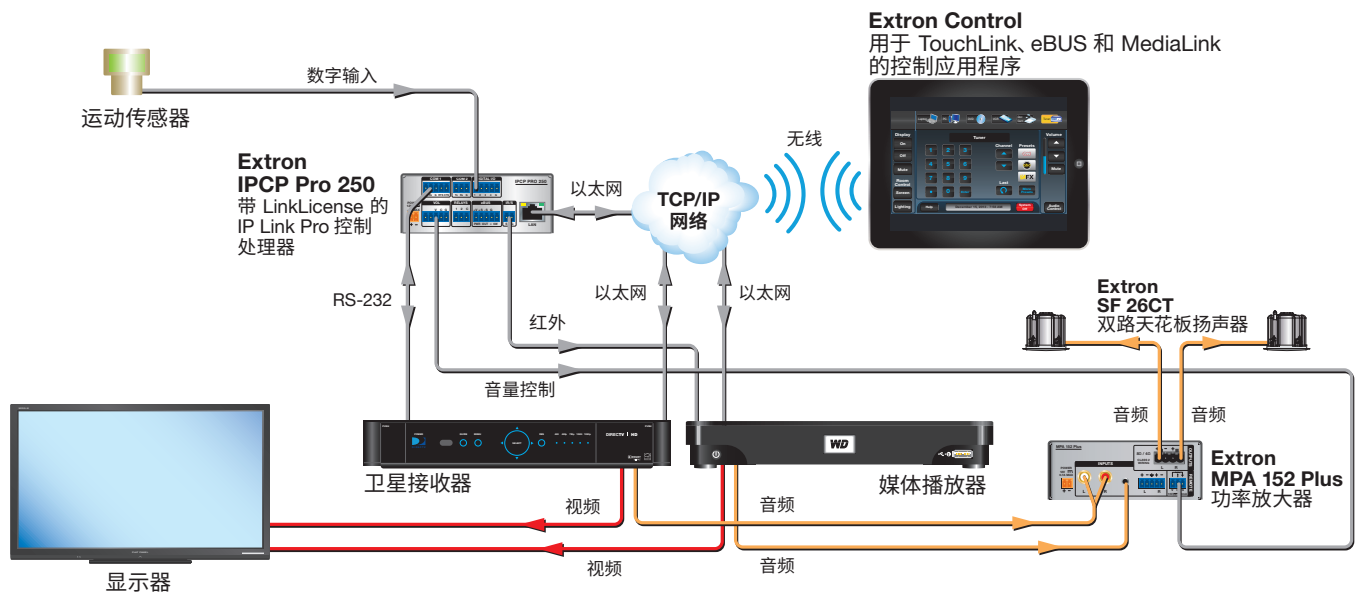
### 第 2 步

创建一个定制的用户界面，并使用 Global Configurator Plus 或 Professional 配置您的控制系统。



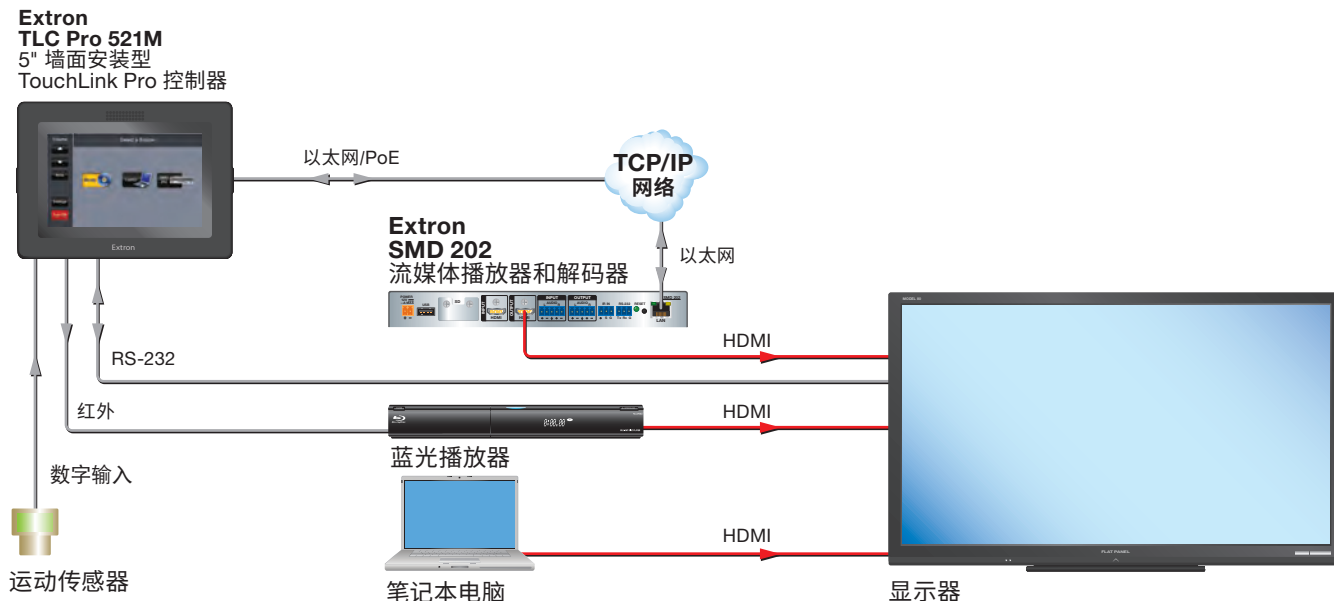
### 第 3 步

上载您的用户界面设计文件，使用您的移动设备或计算机来控制系统。

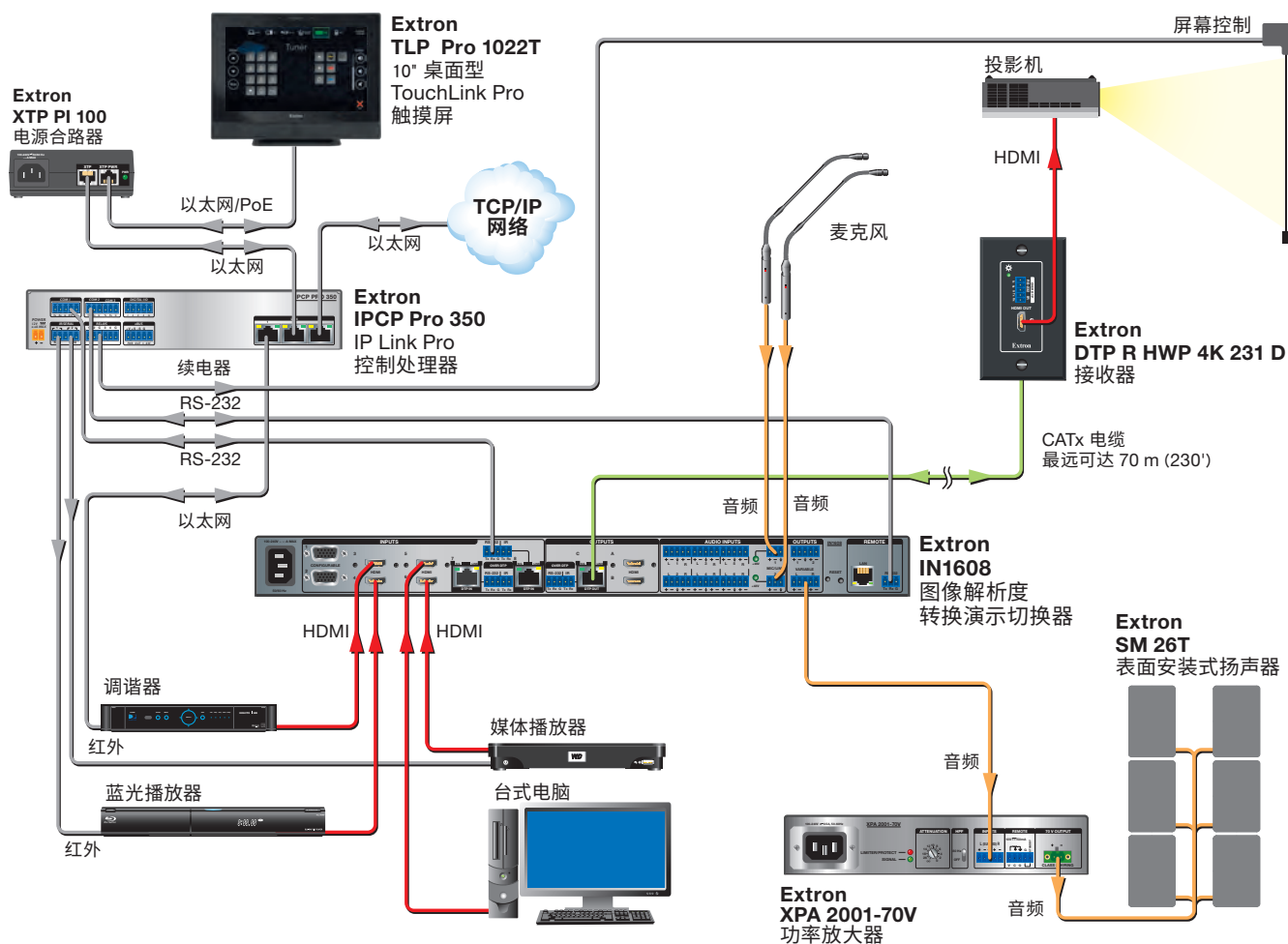


# 应用示意图

## 内置控制处理器的 TLC Pro 521M



## 带 TLP Pro 1022T 触摸屏的 IPCP Pro 350 控制处理器





## Extron 控制系统认证计划 建立您对 Extron 控制系统的认识

Extron 提供了三个控制系统认证计划，它们是基于我们的 IP Link® Pro 系列、TouchLink® Pro 系列和 eBUS® 产品而设计的，旨在帮助您成功地部署和维护定制的视音频控制系统。

### 认证计划



#### Extron Control Specialist - ECS 增强您定制及管理 Extron Pro 系列系统的能力

##### 课程

为期两天的 ECS 课程主要包括以下章节：

- 学习 Global Configurator Plus, 并利用其强大的功能来配置和管理 Extron Pro 系列控制系统
- 控制系统设计理念
- 使用 Global Configurator Plus 配置多种房间控制功能
- 通过 GUI Designer 软件以及 GUI 最佳设计方法, 创建定制的控制界面
- 运用获得的安装、配置和调试知识, 在多个视音频环境中验证 Pro 系列控制系统



#### Extron Control Professional - ECP 利用 Global Configurator Professional 软件配置高级 Extron Pro 系列控制系统

##### 课程

为期三天的 ECP 课程主要包括以下章节：

- 学习 Global Configurator Professional 软件, 并了解如何利用其高级特性进行复杂的系统设计
- 复杂的控制系统设计概念和高级配置技巧
- 通过 GUI Designer 软件以及 GUI 最佳设计方法, 创建定制的控制界面
- 运用获得的安装、配置和调试知识, 在多个视音频环境中验证复杂的 Pro 系列控制系统



#### Extron Authorized Programmer - EAP 学习如何通过 Global Scripter 和 ControlScript 设计功能强大、可编程的控制系统

##### 课程

为期四天的 EAP 课程主要包括以下章节：

- 利用 Global Scripter 软件和 ControlScript 以及专为视音频专业人员而设计的 Extron Python 库, 为 Extron Pro 系列控制系统编程
- 应用最佳实践和故障诊断技术来确保最优的系统性能
- 为控制系统程序实施及开发可重复使用模块的方法

### 了解更多详情

欲了解更多有关 Extron 控制系统认证计划的信息，请联系您的 Extron S3 客户支持代表。

### 全球销售分支机构

阿纳海姆 • 罗利 • 硅谷 • 达拉斯 • 纽约 • 华盛顿特区 • 多伦多 • 墨西哥城 • 巴黎 • 伦敦 • 法兰克福  
马德里 • 斯德哥尔摩 • 阿姆斯特丹 • 莫斯科 • 迪拜 • 约翰内斯堡 • 特拉维夫 • 悉尼 • 墨尔本  
新德里 • 班加罗尔 • 孟买 • 新加坡 • 首尔 • 上海 • 北京 • 东京

[www.extron.cn](http://www.extron.cn)